



**INCOSA**  
**Montage i-C4C Go Basic**  
**procedure**  
**Versie 1.0**

## Inhoud

<b>1. COMPONENTEN EN GEREEDSCHAP .....</b>	<b>3</b>
<b>2. MONTAGE.....</b>	<b>4</b>
• Serienummer sticker .....	4
• DIN RAIL MOUNTING FOOT .....	5
• MAINBOARD.....	5
• Antenne kabel.....	6
• Boven behuizing .....	7
• Onder en boven behuizing vastschroeven.....	8

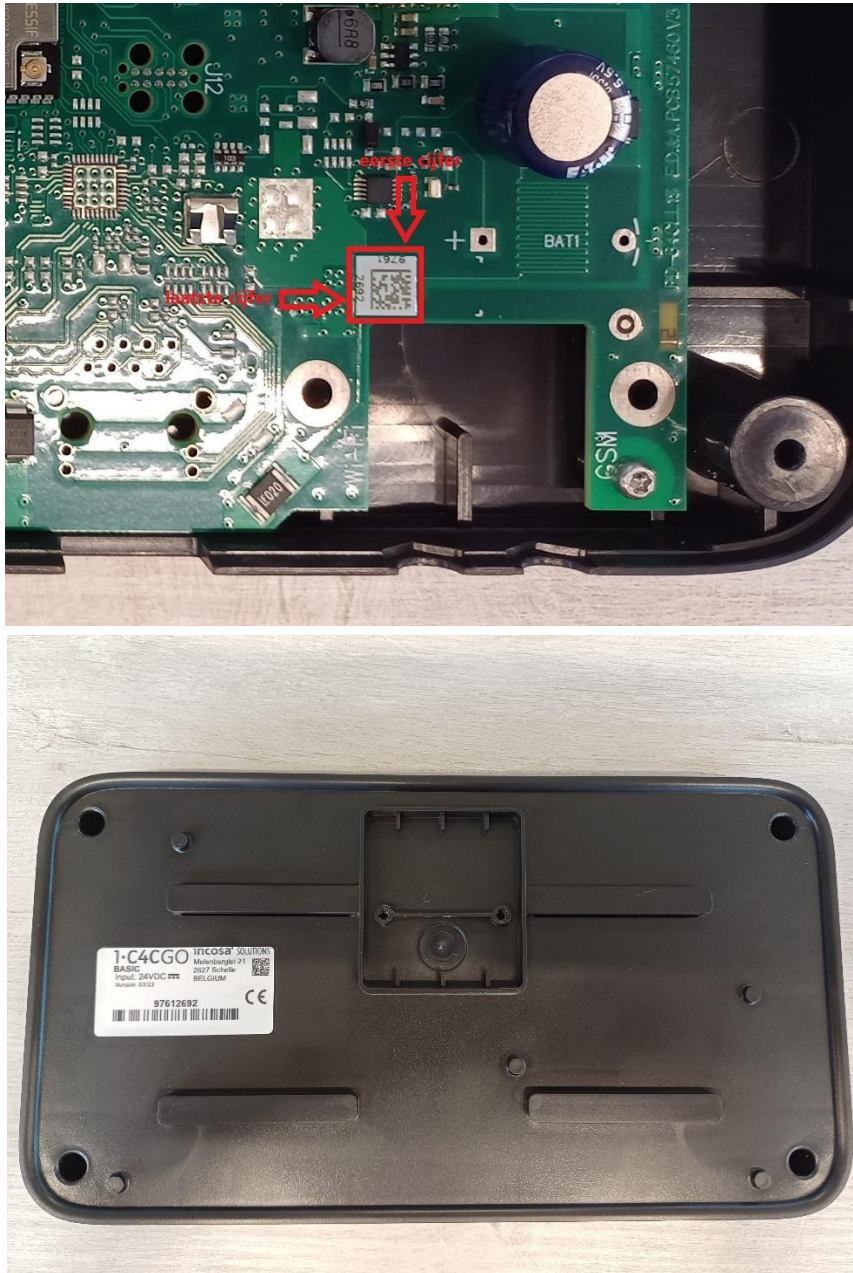
## 1. Componenten en gereedschap



REF	BESCHRIJVING	AANTAL	ARTIKELNUMMER
1	MAINBOARD I-C4C GO BASIC	1	IC4CC-000000058
2	HOUSING TOP SHELL I-C4C GO BASIC	1	IC4CC-000000036
3	HOUSING BOTTOM SHELL I-C4C GO PRO/BASIC	1	IC4CC-000000042
4	DIN RAIL MOUNTING FOOT TSH 35 FOR I-C4C GO	1	IC4CC-000000045
5	CONNECTOR COVER I-C4C GO PRO/BASIC	1	IC4CC-000000046
6	LIGHT PIPE I-C4C GO BASIC	1	IC4CC-000000027
7	INTERNAL ANTENNA CABLE FOR I-C4C/I-C4C GO TELEGAERTNER	1	IC4CC-000000063
8	INTERNAL ANTENNA CONNECTOR FOR I-C4C/I-C4C GO TELEGAERTNER	1	IC4CC-000000064
9	SCREW STS-PLUS KN6039 T8 2,5X7 A2	5	IC4CC-000000020
10	SCREW STS-PLUS KN6039 T10 3X10 A4	6	IC4CC-000000060

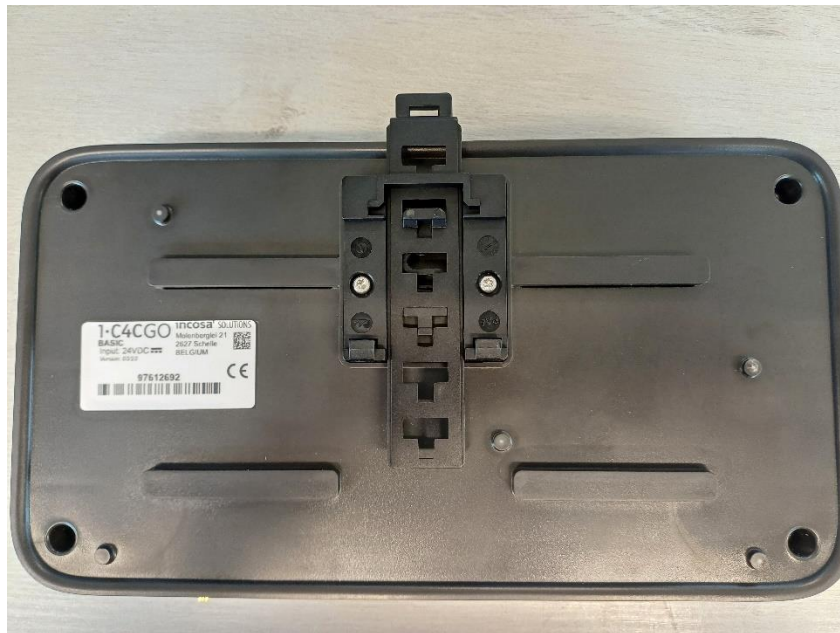
## 2. Montage

- Serienummer sticker



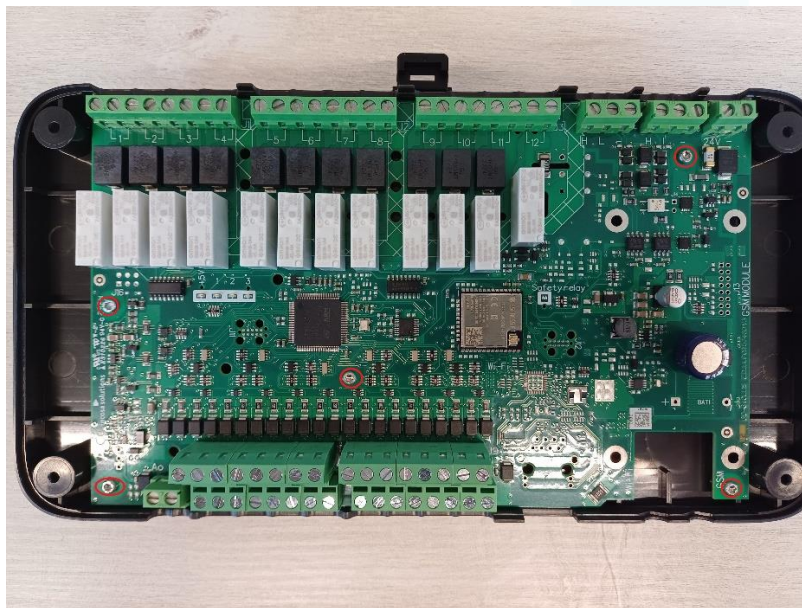
Match het serienummer van het Mainboard met de correcte sticker en kleef de sticker aan de achterzijde van de onder behuizing.

- DIN RAIL MOUNTING FOOT



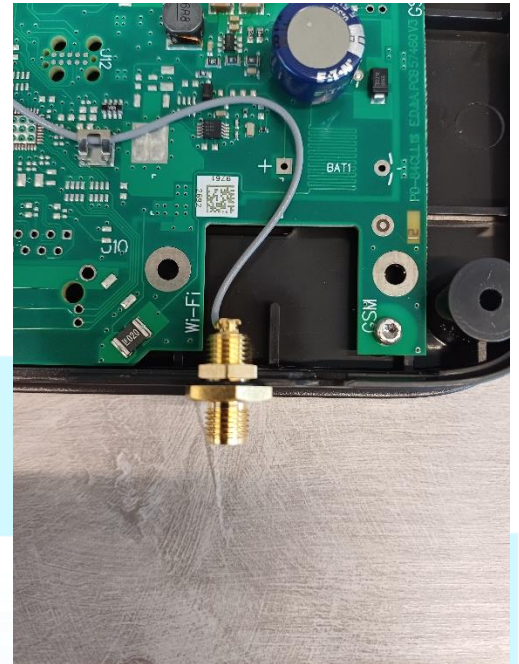
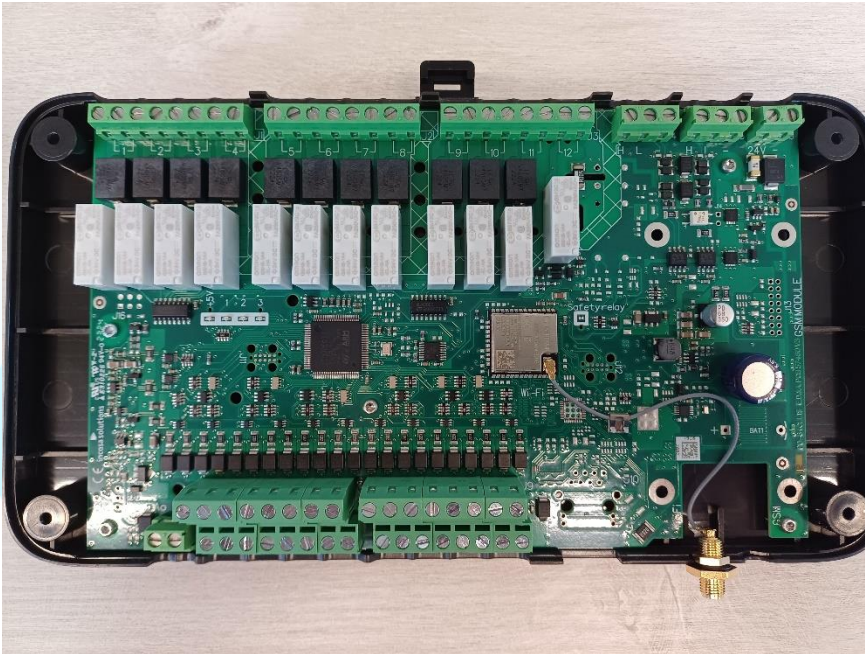
Schroef de din rail mounting foot vast aan de onderbuizing met de release tab naar boven gericht. Schroef deze vast met 2 T10 3X10 schroeven.

- MAINBOARD



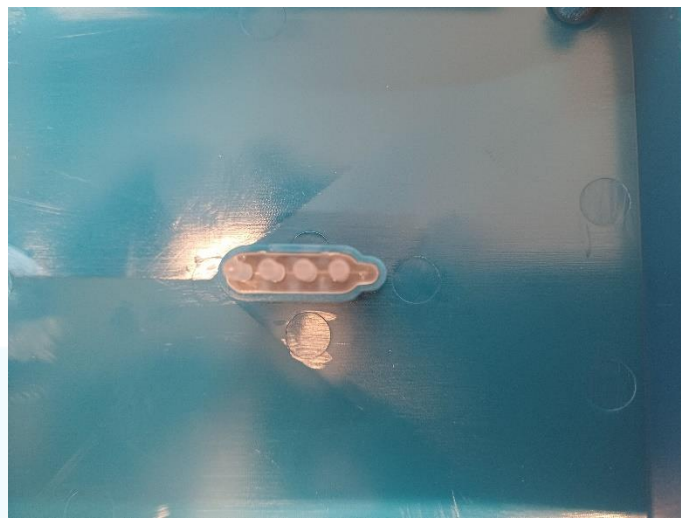
Schroef het mainboard vast aan de onderbehuizing met 5 T8 2,5X7 schroeven op de bovenstaande aangeduide locaties.

- Antenne kabel

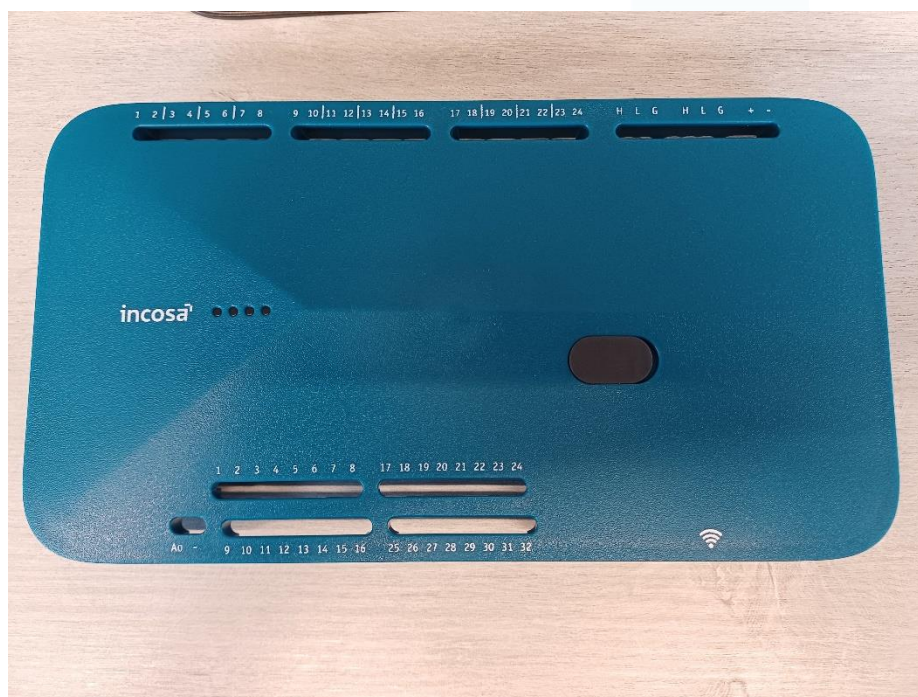


Connecteer de antennekabel aan de antenne connector van de ESP32. Plaats de connector op de correcte plaats in de onder behuizing, schroef de moer op de connector zo aan dat de connector goed vastgeklemd zit in de onder behuizing.

- Boven behuizing



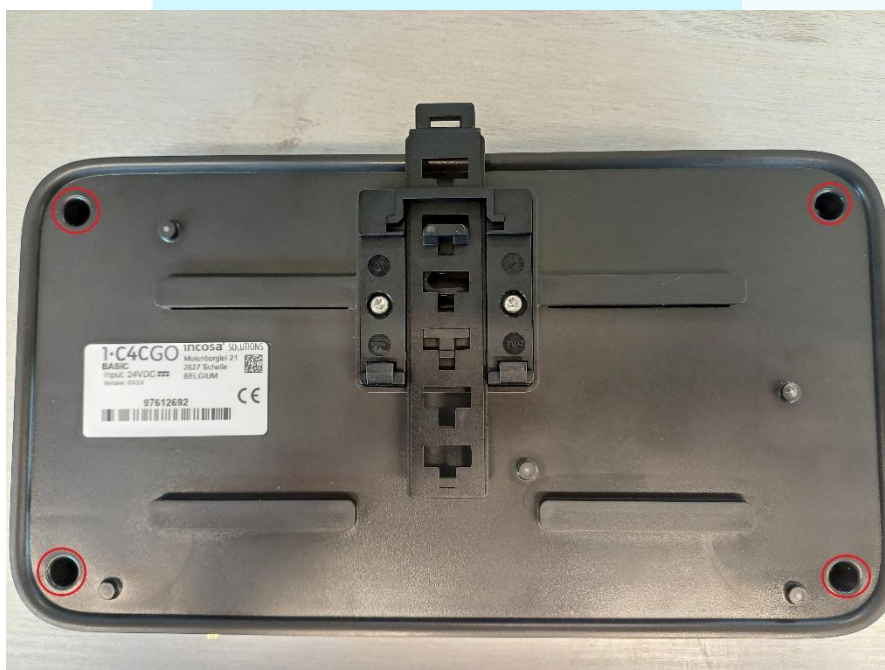
Plaats de LIGHT PIPE in de boven behuizing op de bovenstaande aangegeven locatie.



Plaats de CONNECTOR COVER aan de voorzijden van de boven behuizing op de aangegeven locatie.

- Onder en boven behuizing vastschroeven

Plaats de boven behuizing op de onder behuizing.



Schroef de onder behuizing vast aan de boven behuizing met 4 T10 3X10 schroeven.